

RZUT PARTERU

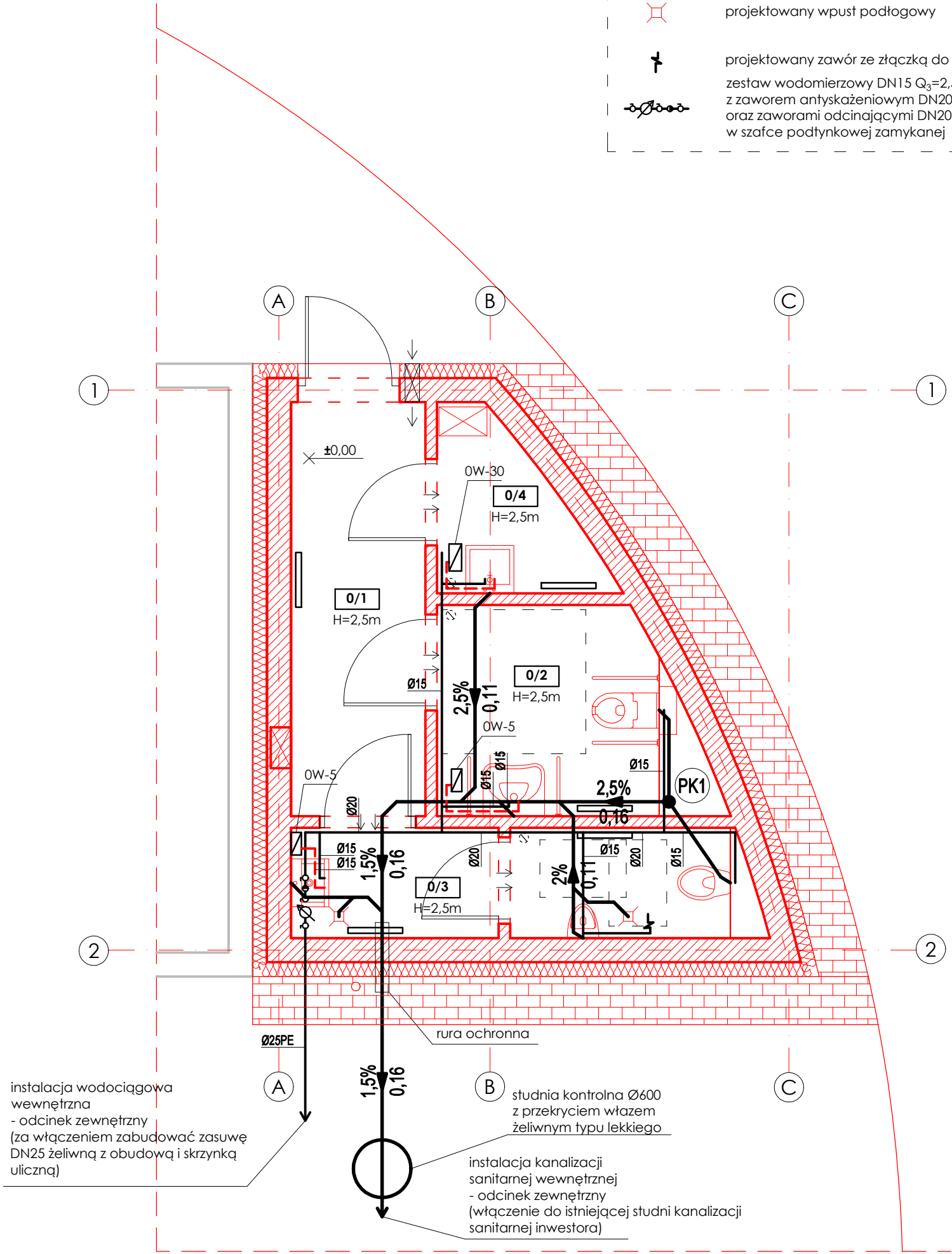
ZESTAWIENIE POMIESZCZEŃ

0/1	KOMUNIKACJA
6,04 m ²	płytki gresowe
0/2	WC DLA NIEPEŁNOSPRAWNYCH/DAMSKIE
5,01 m ²	płytki gresowe
0/3	WC MĘSKIE
5,12 m ²	płytki gresowe
0/4	POMIESZCZENIE PORZĄDKOWE
2,50 m ²	płytki gresowe

RAZEM POW. UŻYTKOWA: 18,67 m²

LEGENDA:

	projektowana kanalizacja sanitarna
	projektowana instalacja wody zimnej
	projektowana instalacja wody ciepłej
	projektowany podgrzewacz c.w.u. elektryczny - OW-5 o pojemności 5 dcm ³ (1,5 kW) - OW-30 o pojemności 30 dcm ³ (2,0 kW)
	projektowany pion kanalizacji sanitarnej 0,11 wyprowadzony ponad dach budynku i zakończony wywiewką
	projektowany wpust podłogowy
	projektowany zawór ze złączką do węża Ø15
	zestaw wodomierzowy DN15 Q ₃ =2,5 m ³ /h z zaworem antyskażeniowym DN20 typu EA oraz zaworami odcinającymi DN20 w szafce podtynkowej zamykanej



UWAGI:

1. Wszystkie wymiary sprawdzić na budowie.
2. Wymiary podano w cm.
3. Wykonać zgodnie ze sztuką budowlaną.

ARCHITEKT
studio projektowe

TEMAT:	PROJEKT BUDOWLANY BUDOWY TOALETY OGÓLNODOSTĘPNEJ		
ADRES:	Bogdańczowice 1A; 46-233 Bąków, działka nr 40/2		DATA: 11.2025 r.
INWESTOR:	Zespół Szkół Centrum Kształcenia Rolniczego im. ks. dr Jana Dzierżona w Bogdańczowicach Bogdańczowice 1A; 46-233 Bąków		SKALA: 1:50
NAZWA RYSUNKU:	RZUT PARTERU - INSTALACJA WOD-KAN		NR RYS. IS/1
PROJEKTOWAŁ:	mgr inż. Krzysztof LACHOWICZ	SLK/0476/POOS/04	